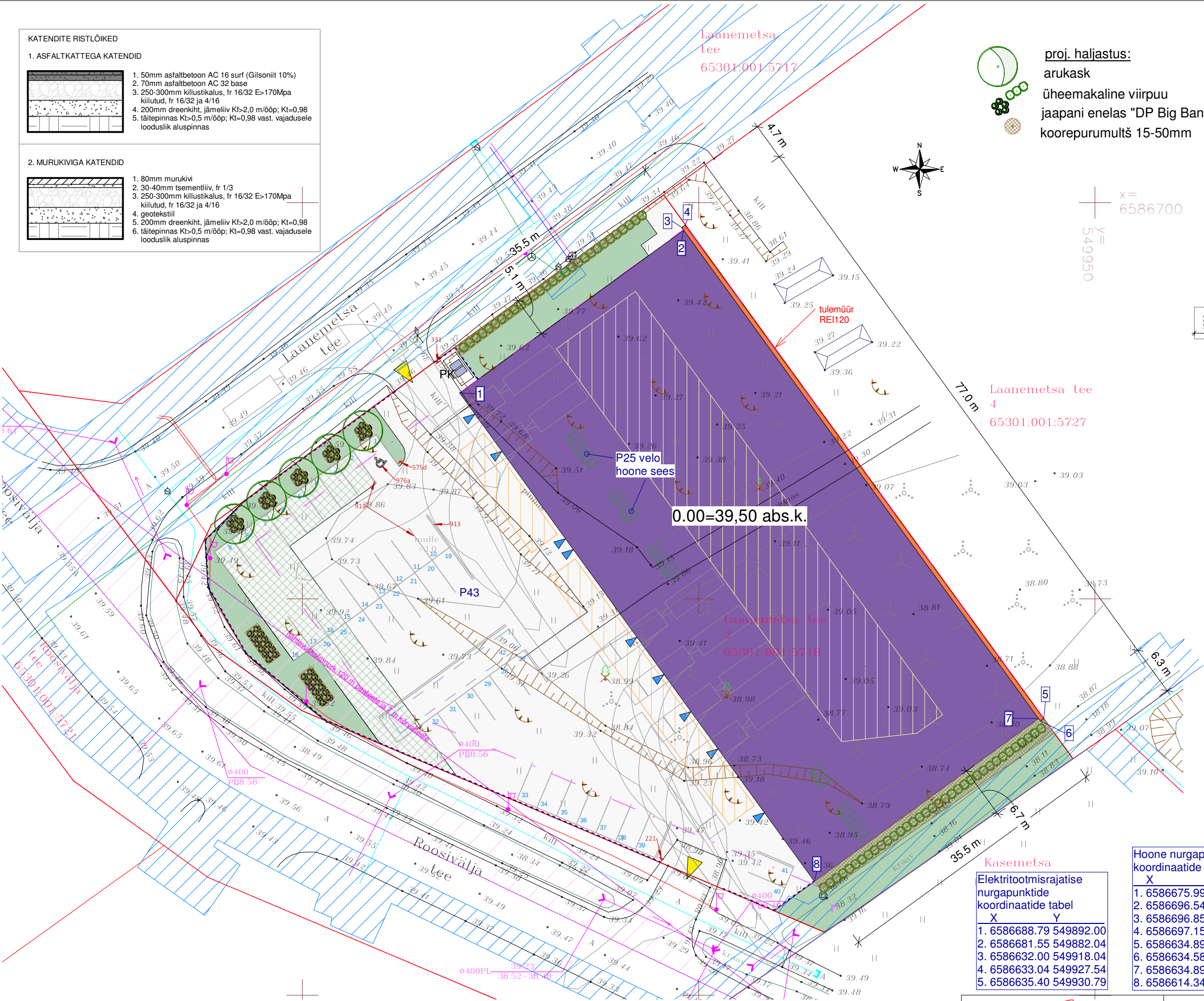


KATENDITE RISTLÕIKED	
1. ASFALKATTEGA KATENDID	
	1. 50mm asfaltbetoon AC 16 surf (Gilsoniit 10%) 2. 70mm asfaltbetoon AC 32 base 3. 250-300mm killustikalus, fr 16/32 E>170Mpa kiilutud, fr 16/32 ja 4/16 4. 200mm drenkiht, jämeliiv Kf>2,0 m/döp; Kt=0,98 5. täitepinnas Kt>0,5 m/döp; Kt=0,98 vast. vajadusele looduslik aluspinnas
2. MURUKIVIGA KATENDID	
	1. 80mm murukivi 2. 30-40mm tsementliiv, fr 1/3 3. 250-300mm killustikalus, fr 16/32 E>170Mpa kiilutud, fr 16/32 ja 4/16 4. geotekstiil 5. 200mm drenkiht, jämeliiv Kf>2,0 m/döp; Kt=0,98 6. täitepinnas Kt>0,5 m/döp; Kt=0,98 vast. vajadusele looduslik aluspinnas



proj. haliastus:
 arukask
 üheemakaline viirpuu
 jaapani enelas "DP Big Bang"
 koorepurumultš 15-50mm



x= 6586700
 y= 549950

	Tingmärgid
	kinnistu piir / sisse-, väljasõit krundile
	DP-järgne hoonestusala
	proj. hoone / sissepääs / hoone nurgapunkt
	proj. asfaltkatend
	proj. murukivikatend 310m2
	proj. murukatend, haljasala 597m2
	proj. võrkpiire, h1,5m
	proj. prügikonteiner
	proj. sõiduauto parkimiskoht
	proj. jalgratta parkimiskoht
	proj. autorongi parkimiskoht
	proj. liiklusmärk
	proj. teekattemärgis
	likvideeritav objekt / puu olemasolev kõrghaljas
	DP-järgne servituudiala
	proj. laadimisala
	proj. elektritootmisrajatis

TEHNILISED ANDMED:

Kinnistu katastritunnus	65301:001:5718
aadress	Laanemetsa tee 2, Soodevahe küla, Rae vald, Harju maakond
sihtotstarve	tootmismaa 80%, ärimaa 20%
hoonete arv krundil	1
kinnistu pindala	5495 m2
sh hoone	2714 m2
haljasala	597 m2
HOONE	
ehitisealune pind	2704 m2
maa-aluse osa alune pind	0 m2
maapealse osa alune pind	2704 m2
suletud netopind	3008,2 m2
sh	
- mitteeluruumide pind	2992,7 m2
- üldkasutatav pind	0 m2
- tehnpind	15,5 m2
kõetav pind	3008,2 m2
suletud brutopind	3235 m2
maapealsete korruste arv	3
maa-aluste korruste arv	0
0.00	39,5 abs.k
absoluutne kõrgus	50,3 m
kõrgus	10,9 m
sügavus	0 m
pikkus	77 m
laius	35,5 m
maapealse osa maht	28160 m3
maa-aluse osa maht	0 m3
maht kokku	28160 m3
katuse kalle	0 kraadi
Tulepüsisivusklass	TP2;TP3
Proj P-kohtade arv	
sõiduautod	41
autorong	1
jalgrattad	25 (hoones 1.korrusel)

Hoone nurgapunktide koordinaatide tabel	
X	Y
1. 6586675.99	549869.82
2. 6586696.54	549898.10
3. 6586696.85	549897.88
4. 6586697.15	549898.30
5. 6586634.89	549943.54
6. 6586634.58	549943.12
7. 6586634.89	549942.89
8. 6586614.34	549914.61

Elektritootmisrajatis nurgapunktide koordinaatide tabel	
X	Y
1. 6586688.79	549892.00
2. 6586681.55	549882.04
3. 6586632.00	549918.04
4. 6586633.04	549927.54
5. 6586635.40	549930.79

Märkused:
 Asendiplaani aluseks on Topo-geodeetiline uuring, OÜ Geoterra töö nr 347-2022, 20.07.2022
 Koordinaadid L-Est97 süsteemis, kõrgused EH2000 süsteemis.

 REALARHITEKTID Kosemetsa 14, 12012 Tallinn MTR 10844489-0001 +372 56622611 ralf@arhitektid.ee www.arhitektid.ee	Objekti nimetus:	Ehitustööde liik:		Joonise sisu:	
	Äri- ja laohoone	Uusehitus		Asendiplaan	
	Aadress:	Tellija:	Töö nr.	A206-22	Mõõtkava: 1:500
	Laanemetsa tee 2 Soodevahe küla, Rae vald, Harju maakond	ITTP OÜ	Staadium:	EP	Formaat: A3
		Arhitekt:	Kuupäev: 21.06.2023		Joonise nr: AS402
		Ralf Tamm			